

ご家族の健康診断はお済みですか？



ご自身が安心して働くために、ご家族が健康であることも大切です。

ご家族とともに健康な日々を過ごせるように、是非、健診受診をお勧めください。



40 歳以上の被扶養者の方へ
『健康診断の案内ハガキ』をお送りします！

- 8/1 時点で、当組合において健康診断受診が確認できない方 (未申込の方を含む) が対象です。
- 原則として、被扶養者のご自宅へ 8/24 より発送します。
※住所が不明の場合は、被保険者の就労先拠点宛てに発送しますのでご了承ください。
- 無料で受診できる健診コースもあります。



お申込が遅くなると、希望日での予約がとれない場合があります。
早めのお申込をお願いいたします。

申込先	健診名 (コース)	健診補助額 (上限)	オプション検査補助額 (上限)	申込期限	
LSI メディエンス (問い合わせ) ☎0120-507-066	基本健診 A + 心電図	30 歳以上	無料!	5,000 円	2024/1/31
	巡回レディース				2023/12/31
	人間ドック (注1)	(40 歳以上) (39 歳~30 歳) (30 歳未満)	20,000 円 15,000 円 10,000 円	-	2024/1/31
集合契約健診機関 < 特定健診受診券 を利用する場合 >	特定健診 (40 歳以上のみ)	かかりつけ医 での受診も可能 (注2)	全額補助	5,000 円	2024/3/中旬 (注3)

pepUp.

から申込可能です！

- 注1 当組合の直接契約健診機関にて人間ドックを受診する場合は、LSI メディエンスへの申込はしないでください。LSI メディエンス経由で申込された場合は、直接契約料金で受診できないことがあります。
- 注2 かかりつけ医で受診する場合は、事前に「特定健診受診券」の利用可否をご確認ください。
- 注3 健診実施機関により申込期限が異なります。健診実施機関へ直接ご確認ください。健康保険組合のホームページより受診できる健診機関が検索可能です。

被保険者に比べ、被扶養者は 約 50%の健診受診率となっています。

(2022 年度当組合実績値 (8 月現在) 被扶養者等 : **49.9%** 被保険者 : 97.6%)

健診を受診しないと、病気の発見が遅れることも懸念されますので、ご家族の健康診断受診に関するご案内と健診結果の提出に関して、被保険者の皆様のご協力をお願い致します。

なお、被扶養者の健診結果は、健保組合が国へ報告を行うことが義務づけられており、2017 年度実施分より、保険者ごとの特定健診・特定保健指導実施率が公表されています。



健診結果の提出を
お願いします！

パート勤務先等で健康診断を受診した場合

被扶養者が『パート勤務先等で健康診断を受診した場合』は、健康診断の結果をご提出いただくことにより、**今年度の健康診断を受診したもの**として取り扱います。

提出用の封筒が必要な場合は、保健事業課 (☎03-5216-3222) へご連絡ください。

<提出書類>

下記 2 点を健康保険組合へご提出ください。

■ 健康診断の結果 (写し)

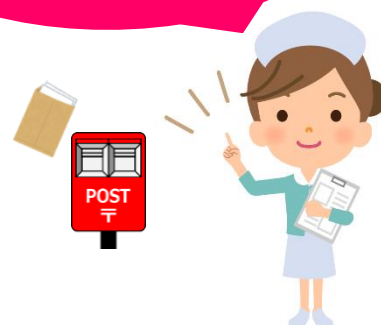
- コピーが難しい場合は原本をご郵送ください。
健康保険組合で 1 部をコピー後、原本をご返却します。

■ 特定健康診査質問票 (別紙)

- 当組合のホームページからもダウンロードいただけます。

Pep Up は、
30 歳以上の被扶養者の方を対象に
導入しています。

登録のうえ、パート勤務先などの
健診結果をご提出いただいた方には、
1,000 ポイントを付与します。



被扶養者健康診断の詳細は、年金機構けんぽからのお知らせ (第 455 号) をご確認ください。

※ 健保組合ホームページ (<https://www.nenkinkikou-kenpo.or.jp/>) でもご案内しています。

健康保険組合
ホームページ
はこちらから



(照会先)

日本年金機構健康保険組合 保健事業課 安部・吉田
〒102-8548 東京都千代田区三番町 22
TEL 03-5216-3222 (受付時間 9 時~18 時)